



Comunicato stampa

Startup: è nel Nord-Est il triangolo dell'innovazione Trento, Trieste e Ancona le province a 'trazione innovativa'

Roma, 3 febbraio 2016 – La voglia d'innovazione spinge gli italiani verso l'impresa e, passo dopo passo, continua a crescere il numero delle imprese 2.0 che si affacciano sul mercato. Una progressione che, per alcuni versi, restituisce un inedito profilo geografico della nuova imprenditoria italiana.

Considerando l'incidenza delle startup sul totale delle società di capitali di ciascun territorio, infatti, la regione con la maggior concentrazione di startup è il Trentino-Alto Adige (95 ogni 10mila società di capitali), seguita da Marche (63) e Friuli Venezia Giulia (58). Anche guardando alle province appare evidente una rivincita delle 'piccole' realtà sulle grandi: al vertice delle prime 10 province per incidenza relativa di startup si delinea l'esistenza di una sorta di 'triangolo tecnologico' che unisce idealmente Trento (125 startup ogni 10 mila società di capitali), Trieste (115) e Ancona (93).

In valore assoluto, la Lombardia resta la regione che ospita il numero maggiore di startup innovative (1.122 unità, pari al 21,8% del totale). Seguono l'Emilia Romagna (con poco meno di 600 unità) e il Lazio (501, il 9,7% del totale). Sempre in valore assoluto, la mappa provinciale restituisce l'immagine di un ecosistema innovativo concentrato per il 23% tra Milano (756) e Roma (433).

E' questo il quadro che emerge dall'ultimo rapporto di InfoCamere condotto sull'universo delle startup innovative nell'ultimo trimestre del 2015 (disponibile sulla piattaforma **#ItalyFrontiers** all'indirizzo **startup.registroimprese.it**).

Alla fine del 2015 le startup innovative iscritte alla sezione speciale del Registro delle Imprese delle Camere di commercio hanno raggiunto quota 5.143, con un aumento di oltre 400 unità rispetto alla precedente rilevazione di fine settembre (+9,3% quasi 5 nuove realtà al giorno).

Per quanto riguarda il profilo settoriale, il 72% opera nei servizi alle imprese, in particolare nella produzione software e consulenza informatica (29,9%), nell'attività di R&S (15,4%) e in quelle dei servizi d'informazione (8,1%). Con riguardo alle imprese che operano in R&S, va segnalato come la componente delle startup abbia ormai guadagnato un ruolo significativo nell'intero comparto: alla fine dello scorso anno, infatti, delle circa 3.500 società impegnate in queste attività, 1 su 4 appartiene al drappello delle startup innovative.

Sotto il profilo occupazionale, oltre ai 20mila soci fondatori le startup innovative impiegano 5.351 dipendenti, in media 2,8 addetti per impresa. Quanto al giro di affari, complessivamente le startup innovative hanno registrato nel 2014 una produzione superiore ai 340 milioni di euro (119 mila euro in media per impresa), con un attivo medio di 228mila euro. Oltre il 40% delle startup innovative ha chiuso in utile il 2014. In termini patrimoniali, al 31 dicembre scorso il loro capitale sociale superava i 258 milioni di euro, pari ad una media di quasi 50mila euro a impresa.

Ufficio stampa

06.44285403-310

www.infocamere.it

ufficiostampa@infocamere.it

twitter.com/infocamere

Distribuzione e incidenza regionale al 31.12.2015– Graduatoria per regioni

Regione	Valore	% rapporto sul totale nazionale startup	% rapporto sul totale società di capitale della regione
LOMBARDIA	1.122	21,82	0,35
EMILIA-ROMAGNA	578	11,24	0,53
LAZIO	501	9,74	0,19
VENETO	384	7,47	0,33
PIEMONTE	357	6,94	0,49
CAMPANIA	309	6,01	0,21
TOSCANA	302	5,87	0,30
SICILIA	245	4,76	0,28
MARCHE	239	4,65	0,63
PUGLIA	200	3,89	0,25
TRENTINO-ALTO ADIGE	176	3,42	0,95
FRIULI-VENEZIA GIULIA	137	2,66	0,58
SARDEGNA	137	2,66	0,41
CALABRIA	117	2,27	0,37
ABRUZZO	112	2,18	0,34
LIGURIA	85	1,65	0,27
UMBRIA	76	1,48	0,37
BASILICATA	35	0,68	0,34
MOLISE	20	0,39	0,31
VALLE D'AOSTA	11	0,21	0,48

Fonte: InfoCamere – startup.registroimprese.it

Distribuzione provinciale startup al 31.12.2015 - Graduatoria delle prime 10 province

Pos.	Provincia	numero startup registrate al 31.12.2015	% startup in provincia su totale startup	Pos.	Provincia	numero startup registrate al 31.12.2015	% startup in provincia su totale startup
1	MILANO	756	14,7	6	FIRENZE	131	2,55
2	ROMA	433	8,42	7	MODENA	122	2,37
3	TORINO	268	5,21	8	TRENTO	121	2,35
4	NAPOLI	164	3,19	9	BARI	103	2,00
5	BOLOGNA	147	2,86	10	PADOVA	101	1,96

Fonte: InfoCamere – startup.registroimprese.it

Incidenza provinciale al 31.12.2015 - Classifica delle prime 10 province per presenza di startup innovative ogni 10mila società di capitale

Pos.	Provincia	numero startup registrate al 31.12.2015	% startup in provincia x 10mila soc. di capitale	Pos.	Provincia	numero startup registrate al 31.12.2015	% startup in provincia x 10mila soc. di capitale
1	TRENTO	121	125	6	TORINO	268	67
2	TRIESTE	46	115	7	MACERATA	48	64
3	ANCONA	98	93	8	BOLZANO - BOZEN	55	62
4	ASCOLI PICENO	45	75	9	CAGLIARI	95	60
5	PORDENONE	39	68	10	RAVENNA	46	58

Fonte: InfoCamere – startup.registroimprese.it

A seguire, alcune infografiche con i dati principali del rapporto

Ufficio stampa

06.44285403-310

www.infocamere.it

ufficiostampa@infocamere.it

twitter.com/infocamere



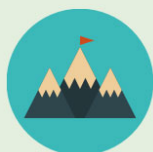

PERIODO
 Al 31.12.2015
STARTUP
5.143

DA TORINO A PALERMO

In valore assoluto la Lombardia è la regione che ospita il numero maggiore di startup innovative: 1.122, pari al 21,8% del totale. Il Trentino-Alto Adige è la regione con la più elevata incidenza in rapporto alle società di capitali con 95 startup ogni 10mila Società di capitali. 10 le province italiane che superano le 100 startup.



21,8%



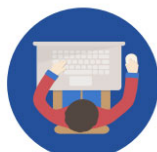
95



10

TRA SOCI E OCCUPATI

Sotto il profilo occupazionale, le 1.939 startup con dipendenti impiegavano a fine settembre scorso 5.351 persone, in media 2,8 dipendenti per impresa. A fine dicembre 2015, sono invece 19.957 i soci nelle 5.001 startup innovative con almeno un socio. In media ogni startup presenta 4 soci.



5.351



2,8



19.957



4

FONTE
 InfoCamere - startup.registroimprese.it
 #ItalyFrontiers



